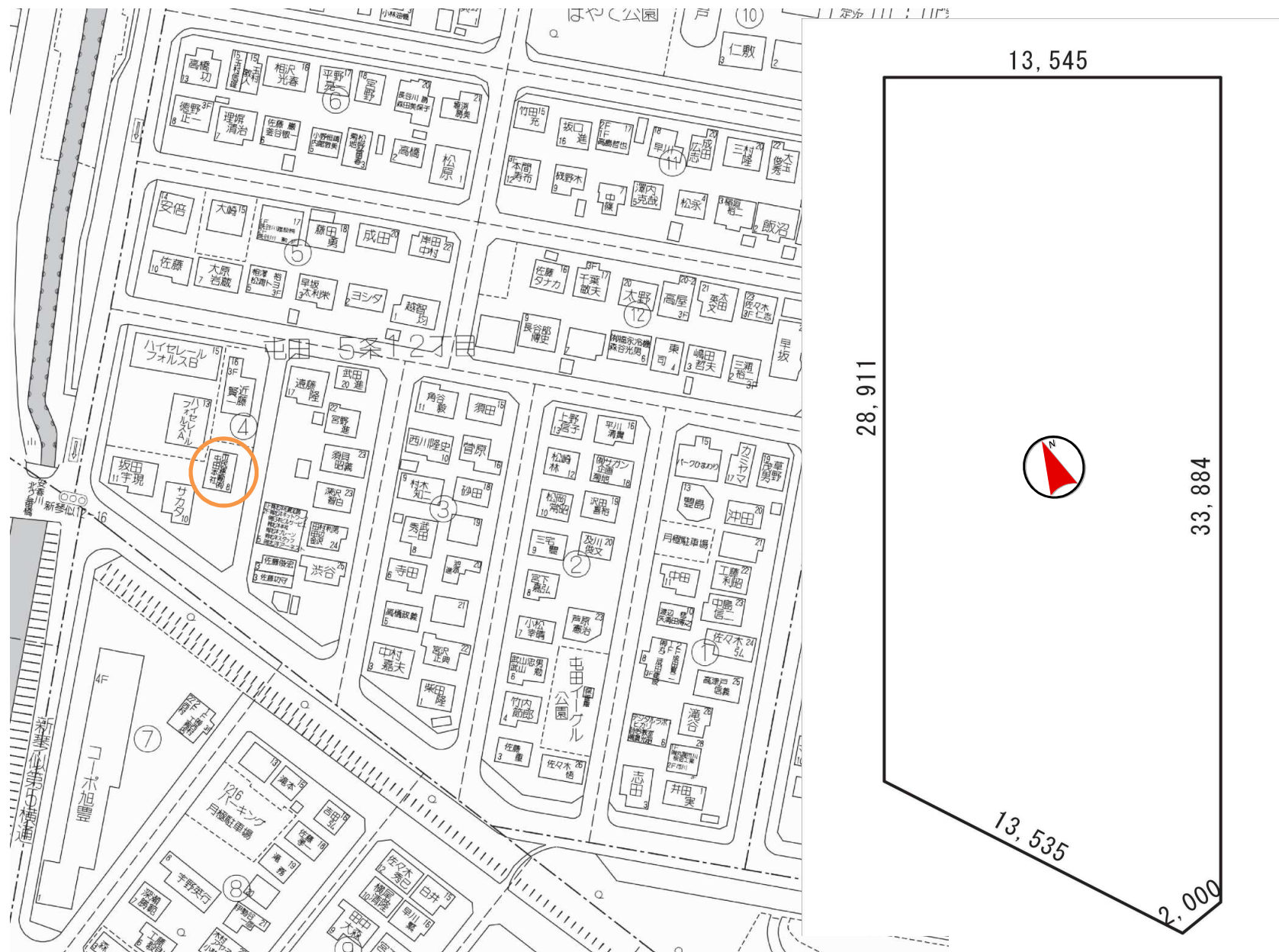


☆現状建物付売土地☆



物件種目	売 土 地			
最適用途	住 宅			
最寄駅	地下鉄南北線「麻生」			
土地面積	440.27 133.10	m ² 坪	ほかに 私道面積	
価格	2,100 万円		3.3m ² 単価	約15.7万
物件所在地	札幌市北区屯田5条12丁目 366番1(住居表示4-8)			
交通	中央バス「屯田5-11」バス停 徒歩 3分			
土地権利	所 有 権	地 目	宅 地	
都市計画	市街化区域	用途地域	第1種住居地域	
建ぺい率	60%	容積率	200%	
他の法令上の制限	18m高度地区 景観計画区域 出水のおそれのある区域			
引渡条件	現状渡し			
現 況	建物有	引渡日	相 談	
接 道	東側6m公道に約34m、角切2m、南西側14.54m公道に約14m接している。			
設 備	上下水道・電気・LPG			
備 考	上物あり 分筆販売可能(均等、価格相談) 南西側道路拡幅計画あり(敷地に影響なし)			
会員番号		物件番号		

有限会社 丸二 成田建設
札幌市北区屯田5条12丁目1番8号

北海道知事 石狩(3)6873号
(社)全国宅地建物取引業保証協会会員
(社)北海道宅地建物取引業協会会員

TEL 011-772-6806
FAX 011-772-4882

一般媒介